

WYKŁADZINA WIELOWARSTWOWA PVC	gr. 2,5mm
KLEJ DYSPERSYJNY DO WYKŁADZIN NAKŁADANY PŁACĄ A3	
SAMOPRODŁUWALNA NIEKORZENIWAJA CEMENTOWA	
MAŁA SZPACHLOWA	gr. 5,0mm
GRUNT DYSPERSYJNY	
JASTRICH CEMENTOWY CT C38 F5 (zestawy siłkią zgrzewalną z prętką Ø4mm)	gr. 5,0mm
STRÓPCIAN EPS 100	gr. 10,0mm
PODKŁAD BETONOWY C8/10	gr. 10,0mm
PRASIEK	gr. 20,0mm

GRUNT	gr. 6,0mm
KOSTKA BRUKOWA	gr. 20,0mm
PODSYPKA CEMENTOWO - PIASKOWA	gr. 5,0mm
PODOBUDOWA Z BRUKOWIA	gr. 20,0mm

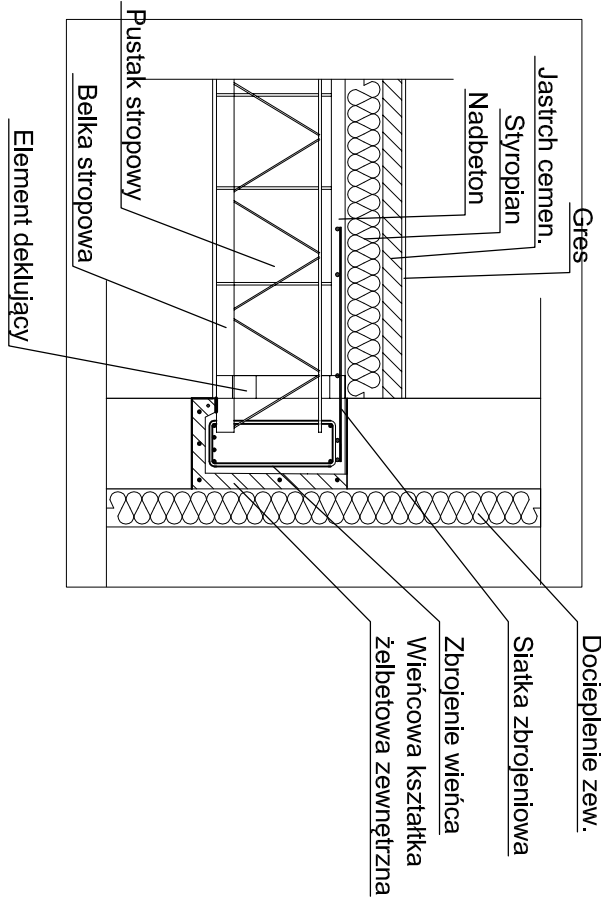
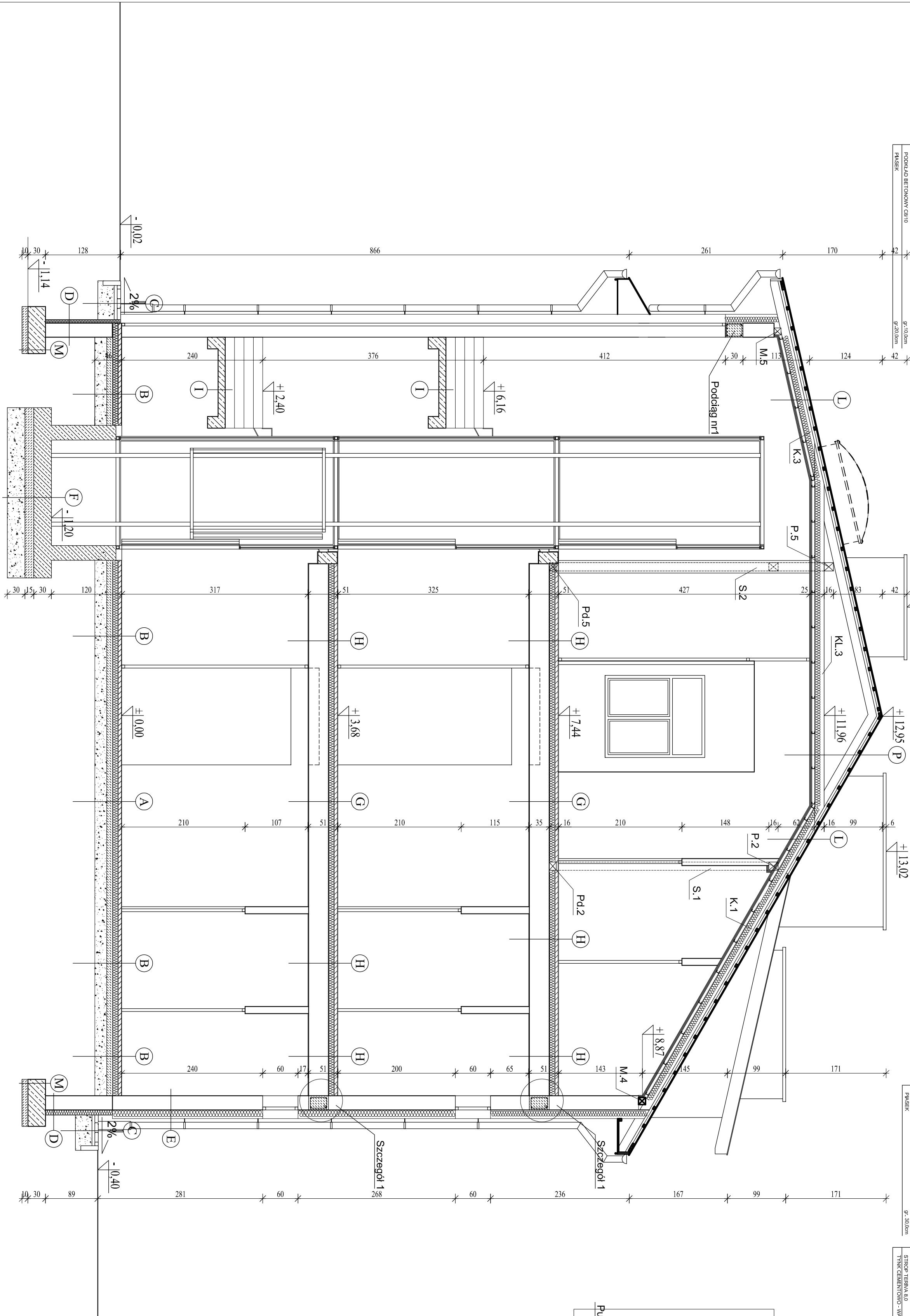
GRUNT	gr. 5,0mm
STRÓPCIAN WOODOPORNY EPS100	gr. 10,0mm
MAŁA USZCZELNIACZA SUPERFLEX 10	gr. 1,5mm
SCIANA FUNDAMENTOWA	
MAŁA USZCZELNIACZA SUPERFLEX 10	gr. 1,5mm
FOŁA BUDOWLANA	

TYNIEK ARMYLOWY	gr. 1,5mm
STRÓPCIAN EPS70	gr. 10,0mm
SCIANA	
TYNIEK CEMENTOWO - WAPNENIE	gr. 1,5mm

GRUNT	gr. 5,0mm
KLEJ DO PŁYTEK CERAMICZNYCH	
JASTRICH CEMENTOWY CT C38 F5 (zestawy siłkią zgrzewalną z prętką Ø4mm)	gr. 5,0mm
STRÓPCIAN EPS 100	gr. 10,0mm
FOŁA BUDOWLANA	
PODKŁAD BETONOWY C8/10	gr. 10,0mm
GRUNT DYSPERSYJNY	gr. 5,0mm
MAŁA SZPACHLOWA	gr. 5,0mm
SAMOPRODŁUWALNA NIEKORZENIWAJA CEMENTOWA	
KLEJ DYSPERSYJNY DO WYKŁADZIN NAKŁADANY PŁACĄ A3	
WYKŁADZINA WIELOWARSTWOWA PVC	gr. 2,5mm

GRUNT	gr. 5,0mm
KLEJ DO PŁYTEK CERAMICZNYCH	
JASTRICH CEMENTOWY CT C38 F5 (zestawy siłkią zgrzewalną z prętką Ø4mm)	gr. 5,0mm
STRÓPCIAN EPS 100	gr. 10,0mm
FOŁA BUDOWLANA	
PODKŁAD BETONOWY C8/10	gr. 10,0mm
GRUNT DYSPERSYJNY	gr. 5,0mm
MAŁA SZPACHLOWA	gr. 5,0mm
SAMOPRODŁUWALNA NIEKORZENIWAJA CEMENTOWA	
KLEJ DYSPERSYJNY DO WYKŁADZIN NAKŁADANY PŁACĄ A3	
WYKŁADZINA WIELOWARSTWOWA PVC	gr. 2,5mm

GRUNT	gr. 5,0mm
KLEJ DO PŁYTEK CERAMICZNYCH	
JASTRICH CEMENTOWY CT C38 F5 (zestawy siłkią zgrzewalną z prętką Ø4mm)	gr. 5,0mm
STRÓPCIAN EPS 100	gr. 10,0mm
FOŁA BUDOWLANA	
PODKŁAD BETONOWY C8/10	gr. 10,0mm
GRUNT DYSPERSYJNY	gr. 5,0mm
MAŁA SZPACHLOWA	gr. 5,0mm
SAMOPRODŁUWALNA NIEKORZENIWAJA CEMENTOWA	
KLEJ DYSPERSYJNY DO WYKŁADZIN NAKŁADANY PŁACĄ A3	
WYKŁADZINA WIELOWARSTWOWA PVC	gr. 2,5mm



Nazwa zadania		Przebudowa i nadbudowa istniejącego budynku pełnił z częścią dydaktyczną - projekt zamiaty	Skala
Działka nr ewid.		3285; Obiekt 0001 Lubaczów	
Adres obiektu		37-400 Lubaczów, ul. Kosciuszki 145	1:50
Tytuł rysunku		Projekt A - A	
Inwestor		Zespół Pracownic im. Jana Pawła II w Lubaczowie	
Adres inwestora		37-400 Lubaczów, ul. Kosciuszki 145	
Projektował		inż. Zygmunt Marka	Pełni
mgr inż. arch. Jan Szuperski		52,84	
mgr inż. Bogdan Szuperski			
mgr inż. Ryszard Treka		74,98	
Kierownik jednostki projektowej		inż. Marian Bednarz	Nr rys.